

# Citéa Perpignan

Résidence hôtelière

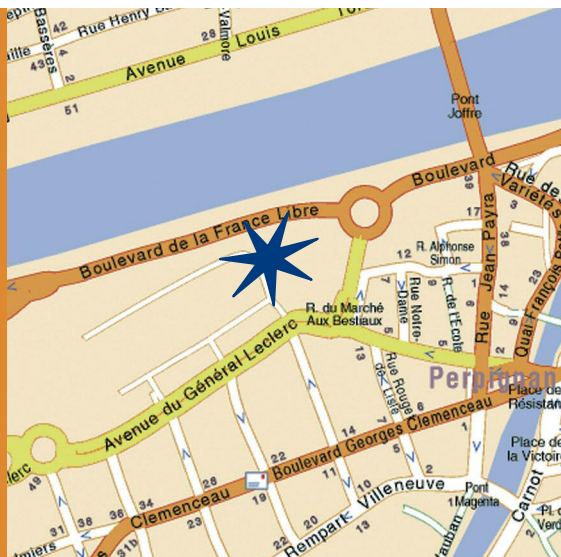
Espace Méditerranée

Angle rue Rigoberta et de l'avenue du Général Leclercq

66000 PERPIGNAN

Tél. +33 (0)4 68 57 48 00 Fax +33 (0)4 68 57 48 01

perpignan@citea.com



Plan d'accès

## Horaires d'ouverture :

La réception est ouverte du lundi au vendredi de 7 h 30 à 21 h.

Week-end et jours fériés de 8 h à 12 h et de 14 h à 18 h.

## Accès en Avion :

Aéroport de Perpignan Rivesaltes (6 km).

## Accès en Train :

Gare de Perpignan.

## Accès en Voiture :

A10, A71, A75, puis continuer sur N9, prendre sortie A9 NEZIGNAN L'EVEQUE, suivre la direction BEZIERS, prendre sortie n°41, au rond point prendre la 3<sup>ème</sup> sortie direction N9 Perpignan Aéroport, puis sortie CANET, entrer dans Perpignan, continuer sur le boulevard de la France Libre, au rond point prendre la 1<sup>ère</sup> sortie et continuer Rue Marguerite Jaulent.

# Citéa

## Apparthôtels et Villas en France



# Citéa Perpignan

La résidence est située à proximité immédiate du centre-ville de Perpignan. Vous découvrirez alors le Castillet, le musée Casa Pairal, le Palais des Rois de Majorque ainsi que les saveurs du sud avec sa cuisine catalane.

**Citéa Perpignan** vous propose 100 appartements climatisés du studio d'une ou deux personnes, d'environ 20 m<sup>2</sup>. Les appartements conviviaux et fonctionnels, entièrement meublés et équipés offrent un choix de services hôteliers ou à la carte.

INFORMATION  
RÉSERVATION

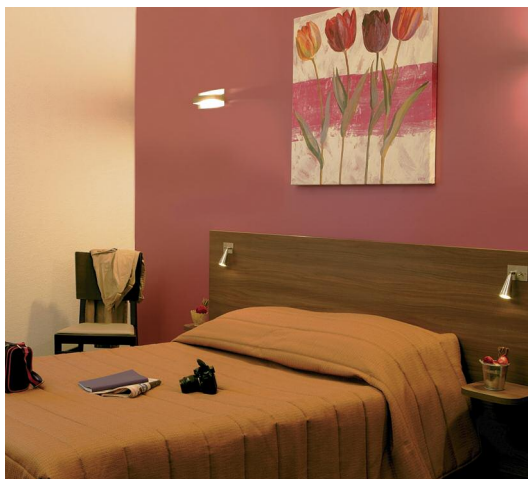
Contactez-nous au :  N° Indigo 0 825 00 12 34

ou 24h/24 sur notre site : [www.citea.com](http://www.citea.com)

CITEA S.A. est filiale des Groupes Pierre & Vacances et Lamy

CITEA S.A. est filiale des Groupes Pierre & Vacances et Lamy

## Votre logement



Pour vous simplifier la vie, vous aurez à votre disposition : une salle de petit-déjeuner, une réception ouverte 7j/7 et des places de parking.

Les appartements sont composés d'un espace bureau, d'une salle de bain ou d'une douche, d'une kitchenette équipée : vaisselle, micro-ondes, plaques électriques, réfrigérateur, téléphone avec ligne directe, télévision avec Canal +, et d'un accès Internet à haut débit Gratuit.

### Studio single-double :

Superficie d'environ 20 m<sup>2</sup>. Une à deux personnes.  
1 lit double ou 2 lits simples.

les  
de la  
résidence

- Résidence neuve et climatisée.
- Internet Haut débit Gratuit.
- Nombreux commerces à proximité de la résidence.



- A deux pas du centre-ville.
- Point de départ pour visiter la région des Pyrénées Orientales.

## Nos formules de séjour

### La Formule Hôtelière :

Pour les séjours de 1 nuit et plus : cette formule comprend un service de ménage quotidien et le renouvellement du linge de maison.

### La Formule Résidentielle :

Pour les séjours de 7 nuits et plus : cette formule comprend un service de ménage hebdomadaire et le renouvellement du linge de maison pour les séjours d'une semaine et plus.

### Tarifs Publics 2010 en euro/jour

HEBERGEMENT	FORMULE HOTELIERE		FORMULE RESIDENTIELLE	
	1 nuit et +		7 nuits et +	
	BS	HS	BS	HS
STUDIO SINGLE (1 personne)	57 €	69 €	47 €	58 €
STUDIO DOUBLE (1 à 2 pers.)	62 €	75 €	52 €	63 €
STUDIO SUP	70 €	80 €	60 €	70 €

Le montant de la taxe de séjour est de 0,33 € par nuit et par personne.

### SERVICES A LA CARTE

Petit déjeuner :	7,50 €	Téléphone :	0,30 € l'unité
Petit déjeuner enfant - 12 ans :	5 €	Ménage supplémentaire :	
Kit linge :	5 €	Studio	20 €
		Studio Sup	35 €
Parking : Nuit :	8 €	Nettoyage kitchenette :	15 €
Semaine :	45 €	Remise en état :	Studio 40 €
		Studio Sup	60 €

### Dépôt de Garantie :

Séjour de 1 à 6 nuits : numéro de carte de crédit.  
Séjour de 7 à 29 nuits : numéro de carte de crédit ou 245 euros restitués au départ.  
Les conditions générales de vente sont disponibles sur simple demande.

Basse saison : du 01/01/2010 au 30/04/2010 et du 18/10/2010 au 31/12/2010  
Haute saison : du 01/05/2010 au 17/10/2010